

生徒、保護者による学校評価アンケートを実施し、その結果ができましたので、ご報告します。皆様から頂戴しました貴重なご意見は、今後の本校教育にいかしていきたいと考えております。お忙しい中、ご協力いただきまして、誠にありがとうございました。なお、今後とも、ご意見等ございましたら、学校までお寄せください。

### 1 アンケート対象者、実施期間

- ・生徒………H27 3/25・26・28(各グループ1回目ガイダンスで配布および回収)
- ・保護者………H27 3/25・26・28(各グループ1回目ガイダンスで配布 2回目ガイダンスで回収)
- ・教職員………H27 3月中に実施

### 2 回収数

- ・生徒……132名
- ・保護者……82名

### 3 アンケート結果

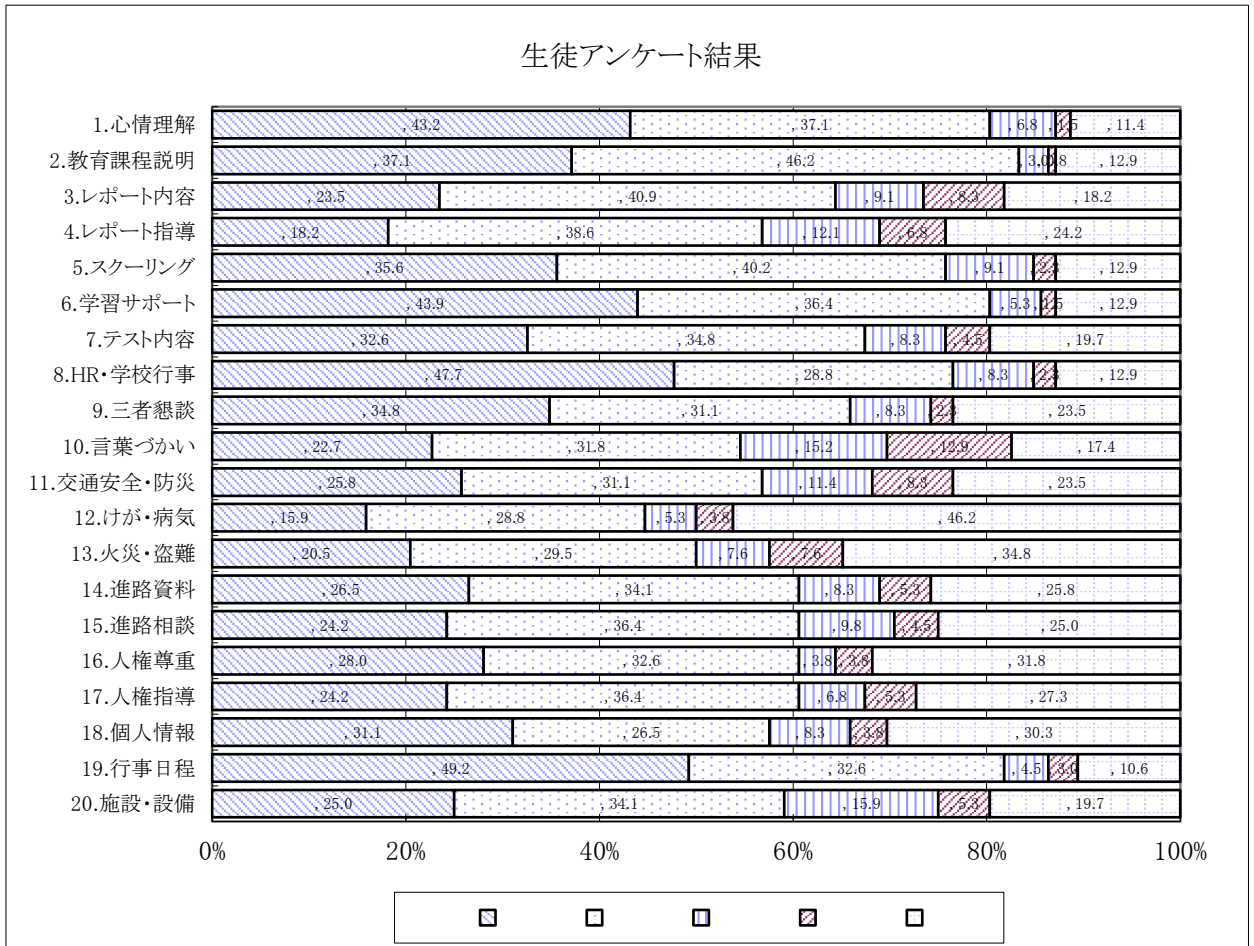
#### ★評価基準

- ① ……そう思う      ② ……どちらかというと思う      ③ ……どちらかというと思わない  
 ④ ……そう思わない      ⑤ ……よくわからない

#### (1)アンケート項目

質問番号	項目	項目内容
1	心情理解	個々の生徒に 親身に対応し、適切な 心情理解と 支援が 行なわれている。
2	教育課程説明	教育課程や 教育活動について、説明が 適切に行なわれている。
3	レポート内容	単なる 知識の羅列に 終わることなく、レポートの内容が 工夫されている。
4	レポート指導	学習意欲が 高まるよう、添削指導が 適切に行なわれている。
5	スクーリング	スクーリングが、理解しやすくなるよう 工夫されている。
6	学習サポート	生徒の質問に 個別に対応する等、学習サポートが 適切に行なわれている。
7	テスト内容	テストにおいて、基礎基本の定着、および応用力を問えるよう 工夫されている。
8	HR・学校行事	HRや 学校行事は 適切に実施されている。
9	三者懇談	三者懇談や 家庭訪問 等により、意思疎通が 適切に行なわれている。
10	言葉づかい	言葉づかいや 礼儀など、社会生活上の ルールや マナーが 適切に指導されている。
11	交通安全・防災	交通安全や 防災への意識が 高まるよう、適切に指導されている。
12	けが・病気	生徒の けがや 病気 等への対応が、適切に行なわれている。
13	火災・盗難	火災や盗難、不審者 侵入防止 等への対応が、適切に行なわれている。
14	進路資料	進路関係 資料が、適切に整備されている。
15	進路相談	相談体制が確立され、適切な進路指導が 実施されている。
16	人権尊重	あらゆる教育活動において、人権尊重の観点が 重視されている。
17	人権指導	人権意識の向上を 目指す指導が、適切に実施されている。
18	個人情報	個人情報の 取り扱いにおいて、管理・保護を徹底している。
19	行事日程	行事予定・スクーリングの日程 等は、適切に定められている。
20	施設・設備	学校の施設・設備・環境は、適切に整備されている。

(2)生徒アンケート結果



集計結果

※結果の見方

肯定的評価が

A・・・75%以上

B・・・60～75%

C・・・45～60%

D・・・45%未満

※評価基準の⑤

“よくわからない”については、割合から省かせていただきました。

質問番号	肯定的評価の割合	結果
1.心情理解	90.6	A
2.教育課程説明	95.7	A
3.レポート内容	78.7	A
4.レポート指導	75.0	A
5.スクーリング	87.0	A
6.学習サポート	92.2	A
7.テスト内容	84.0	A
8.HR・学校行事	87.8	A
9.三者懇談	86.1	A
10.言葉づかい	66.1	B
11.交通安全・防災	74.3	B
12.けが・病気	83.1	A
13.火災・盗難	76.7	A
14.進路資料	81.6	A
15.進路相談	80.8	A
16.人権尊重	88.9	A
17.人権指導	83.3	A
18.個人情報	82.6	A
19.行事日程	91.5	A
20.施設・設備	73.6	B

<高評価>

2 教育課程・・・教育課程や教育活動について、説明が適切に行なわれている。(95.7%)

19 行事日程・・・行事予定・スクーリングの日程等は、適切に定められている。(91.5%)

6 学習サポート・・・生徒の質問に個別に対応する等、学習サポートが適切に行なわれている。(92.2%)

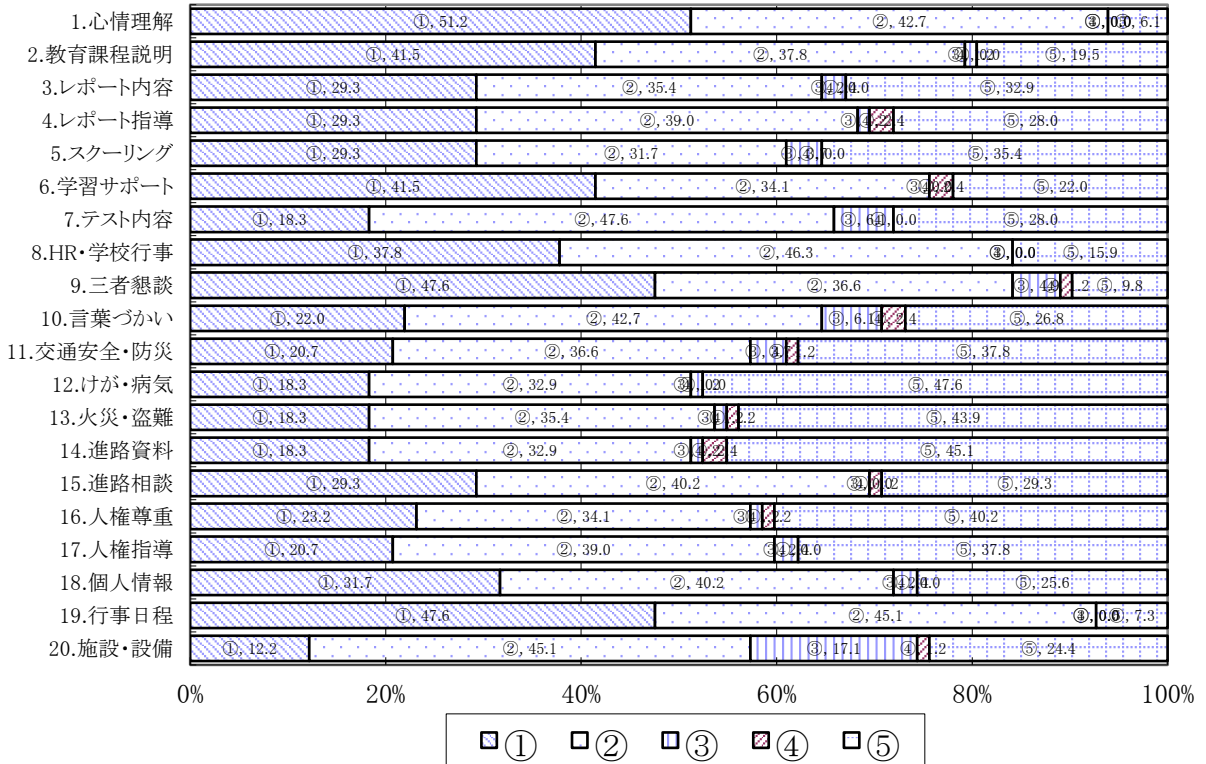
<低評価>

10 言葉づかい・・・言葉づかいや礼儀など、社会生活上のルールやマナーが適切に指導されている。(66.1%)

20 施設・設備・・・生学校の施設・設備・環境は、適切に整備されている。(59.2%)

(3)保護者アンケート結果

保護者アンケート結果



集計結果

質問番号	肯定的評価の割合	結果
1.心情理解	100.0	A
2.教育課程説明	98.5	A
3.レポート内容	96.4	A
4.レポート指導	94.9	A
5.スクーリング	94.3	A
6.学習サポート	96.9	A
7.テスト内容	91.5	A
8.HR・学校行事	100.0	A
9.三者懇談	93.2	A
10.言葉づかい	88.3	A
11.交通安全・防災	92.2	A
12.けが・病気	97.7	A
13.火災・盗難	95.7	A
14.進路資料	93.3	A
15.進路相談	98.3	A
16.人権尊重	95.9	A
17.人権指導	96.1	A
18.個人情報	96.7	A
19.行事日程	100.0	A
20.施設・設備	75.8	A

※結果の見方  
肯定的評価が  
A・・・75%以上  
B・・・50～75%  
C・・・25～50%  
D・・・25%未満

※評価基準の⑤  
“よくわからない”に  
ついては、割合から  
省かせていただき  
ました。

<高評価>

8 HR・学校行事・・・HRや 学校行事は 適切に実施されている。(100%)

1 個々の生徒に 親身に対応し、適切な 心情理解と 支援が 行なわれている。(100%)

19 行事日程・・・行事予定・スクーリングの日程 等は、適切に定められてい

<低評価>

20 施設・設備・・・学校の施設・設備・環境は、適切に整備されている。(75.8%)

10 言葉づかい・・・言葉づかいや 礼儀など、社会生活上の ルールや マナーが 適切に指導されている。(88.3%)

(4)自由記述欄結果(文面は、要約させていただいております)

(生徒)

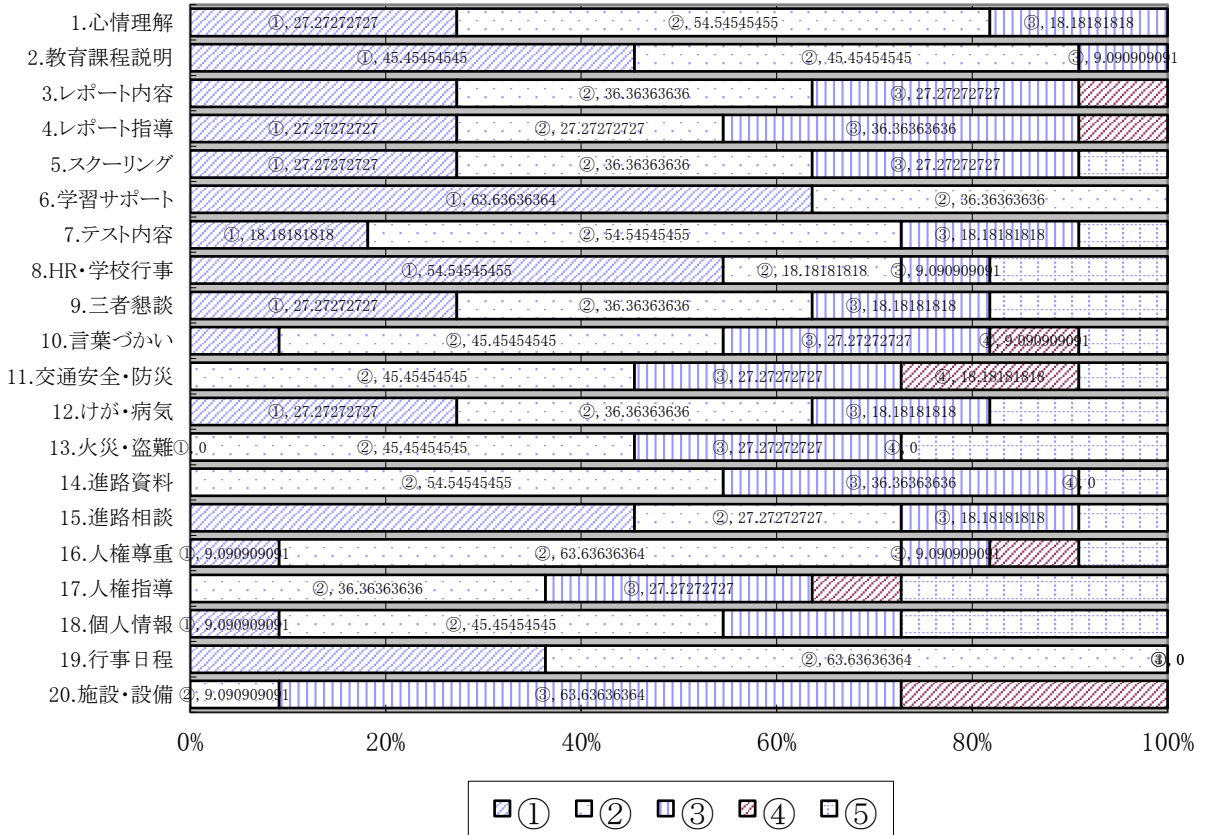
- テスト前に、レポートの解答がほしい。  
→レポートの解答について、配布というかたちはとっていませんが、質問に来られた生徒に対して、指導というかたちで答えさせていただいています。
- レポートにインターネットで調べるものをなくしてほしい  
→教科書以外の資料を使って調べる問題が出題されている科目が数科目あります。  
これは、日常生活や職業生活の中で、何かを調べるという作業がかならずありますので、何を使って、どのように調べるか?を訓練する意図がありますので、意義のある出題形式と考えています。
- 高3生に進路指導を適切にしてほしい  
→高3生に限らず、司学館高校では、HRや懇談、総合学習のなかで進路に関する内容を取り扱っています。  
それ以外にも、各担任や進路担当(住友)が随時面談を実施しています。
- あいさつを大きな声で!  
→休み時間に、教員が出入りに立ち、あいさつをしています。
- 教室に入った時、いつも寒いので、前もってストーブをつけてあたためておいてほしい。  
→できるだけ、期待に沿えるように心がけたいと思います。

(保護者)

- 卒業生から成功体験を生徒に教えていただく機会をつくってほしい(大学・専門学校・就職)  
→とても、よい企画だとおもいます。実現が可能かどうか、検討させていただきます。
  - 談話室に入るのが、苦手な生徒はどこで待てばよいでしょうか?  
→レポート学習室を談話室とは別に一部屋設けました。
  - 個別に親切に対応していただき、感謝しています。今後とも、よろしく願います。
- ※その他、個別に科目の先生に対する要望もありましたので、科目の先生にお伝えしておきました。

(5)教員アンケート結果

教員アンケート結果



集計結果

※結果の見方  
肯定的評価が  
A・・・75%以上  
B・・・50～75%  
C・・・25～50%  
D・・・25%未満

質問番号	肯定的評価の割合	結果
1.心情理解	90.9	A
2.教育課程説明	88.9	A
3.レポート内容	90.0	B
4.レポート指導	66.7	B
5.スクーリング	80.0	A
6.学習サポート	100.0	A
7.テスト内容	72.7	B
8.HR・学校行事	100.0	A
9.三者懇談	100.0	A
10.言葉づかい	63.6	B
11.交通安全・防災	50.0	B
12.けが・病気	55.6	B
13.火災・盗難	50.0	B
14.進路資料	45.5	C
15.進路相談	88.9	A
16.人権尊重	50.0	B
17.人権指導	44.4	C
18.個人情報	81.8	A
19.行事日程	77.8	A
20.施設・設備	70.0	B

<高評価>

6 学習サポート・・・生徒の質問に個別に対応する等、学習サポートが適切に行なわれている。(100%)  
8 HRや学校行事は適切に実施されている。(100%)  
9 三者懇談や家庭訪問等により、意思疎通が適切に行なわれている。

<低評価>

17 人権指導・・・人権意識の向上を目指す指導が、適切に実施されている。(50.0%)  
11 交通安全・防災・・・交通安全や防災への意識が高まるよう、適切に指導されている。(50.0%)  
20 施設・設備・・・学校の施設・設備・環境は、適切に整備されている。(9.1%)

## (6) アンケート結果を受けて

生徒・保護者のアンケート結果や、教員結果との比較から、特に努力していきたいと考える方策をご紹介します。

項目	番号	問題点	努力していきたい方策
施設・設備	20	生徒(59.2%)	生徒が安全に、快適に学校生活がおくれるような環境づくりを目指す。危険な場所がないか、定期的にチェックする。
言葉づかい 礼儀・マナー	10	生徒の評価が低い (54.5%)	マナーのみならず、卒業後のことも考えて、進路指導とともに、重点方策として取り組んでいく。
人権指導	17	教員の評価が低い (H25後期結果 50%)	全学年を対象とした一斉HRなどで、人権意識の向上をうながす内容を取り扱うだけでなく、すべての教育活動において人権教育を行なう。

生徒数が増え、授業で教室に入る生徒数も増えています。さまざまな、生徒に対して個々に対応する姿勢を崩さないように、努力していこうと思います。